



xxxx様

導入について

成功率17%を上げる為に

Jun.23.2019





目次

- ・ 1. はじめに
- ・ 2. 準備するパソコン
- ・ 3. ソフトが出来ること
- ・ 4. 導入に不向きな例
- ・ 5. ソフトのインストール
- ・ 6. ソフトの動作確認
- ・ 7. ルール記述
- ・ 8. 導入スケジュール
- ・ 9. まとめ

はじめに

- ・ 2018年度実績で、お問い合わせから本稼動まで行き着いたのは17%です。
- ・ そこで、初めて導入を検討されているお客様向けに本資料を作成しました。



準備

1. Windows 7/8/10のパソコンが必要となります。
Macでは動作しません。





ソフトが出来ること

- ・「制約」に基づいて、勤務表を自動作成します。
- ・「制約」は、固定の型ではありません。個々の**お客さま専用**の**フルカスタマイズ**した「制約」になります。複雑な仕様であっても「ルール化」さえ出来れば自動化を実現可能にする世界で唯一無二のソフトであると自負しています。
- ・ナーススケジューリングに関係なく、放送局、商社派遣シフト業務、工場、介護、病院、診療所、あらゆるシフト業務で使われています。



導入に不向きな例

■ 職場のルールが明文化されていない

明文化できないとルールを制約という形でソフトに入力することが出来ません。ソフトは、お客さまの頭の中にあるルールを知ることはできません。

■ 忙しすぎる職場

ソフトは単なる道具です。道具をうまく導入できるかどうかは、赤ちゃんが言葉を覚える過程に似ています。赤ちゃんが言葉を覚えれば、自由に意思を人に伝えることができ、至上の道具になりますが、一夜にして出来るものではありません。本稼動までには、ルールの明文化から始めて3-4ヶ月かかります。

■ 物理的に配置できないものをソフトで配置はできない

人が2人しかいないのに、3人以上を配置することは、物理的に不可能です。あたりまえの話ですが、突き詰めるとこのような要求の例は跡をたちません



導入できた・できなかった職場の分かれ目

■職場のルールを文書化出来たところは100%

導入頂けました。逆に、文書を提出頂けなかった職場では導入できませんでした。従いまして、結局は、**ルールの文書化**が、導入成否の分かれ目になります。

ソフトのインストール

■以下のサイトを開いてください

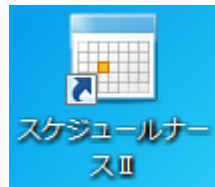
<http://www.nurse-scheduling-software.com/download.html>

2018年8月15日リリース最新版 schedule_nurse2_116A.exe

インストール手順

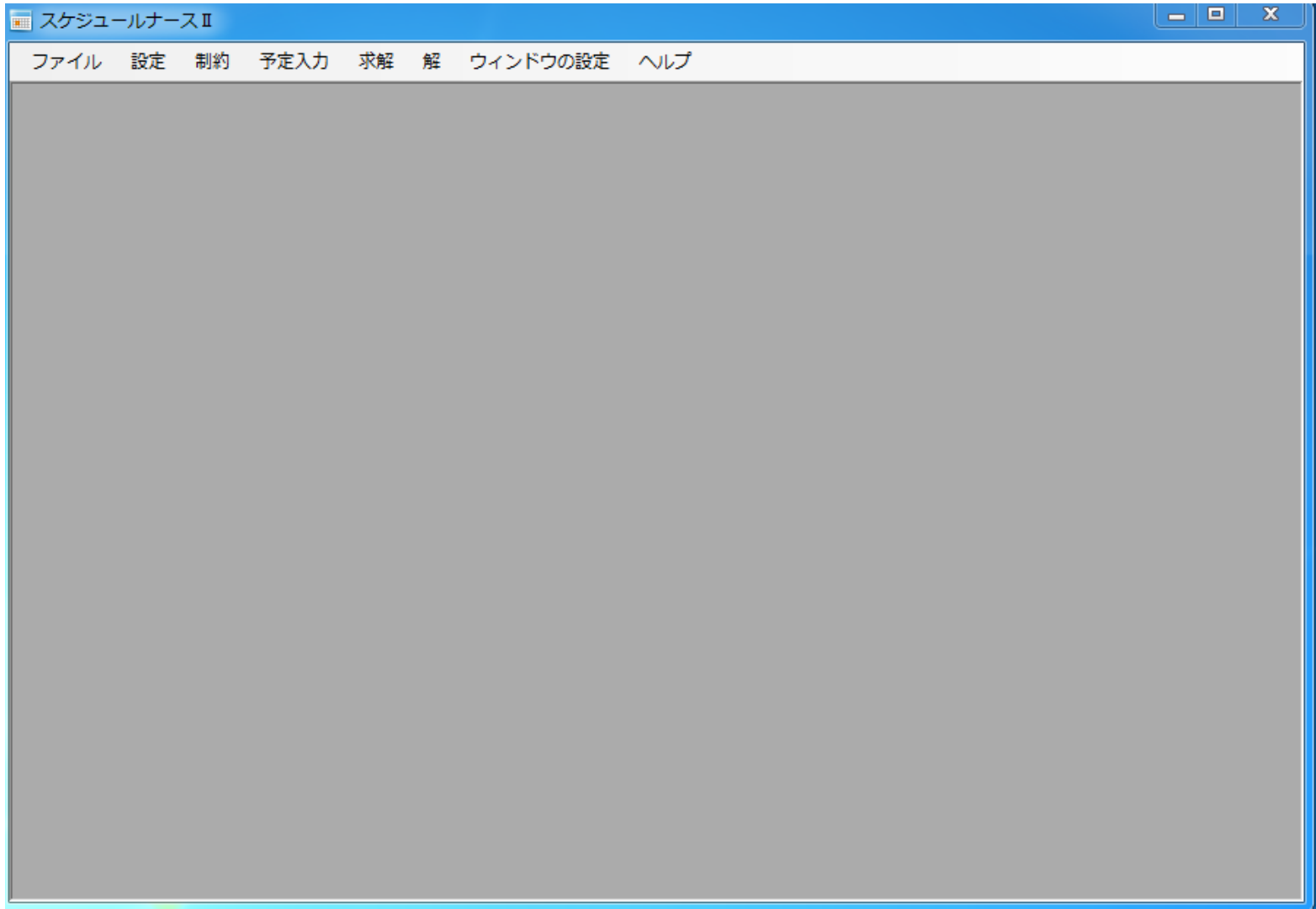
上記ページの最新版 schedule_nurse_xxxx.exe 下線部をクリックしてインストールします。

インストールが成功すると以下のアイコンがデスクトップに出現します。



ソフトの動作確認

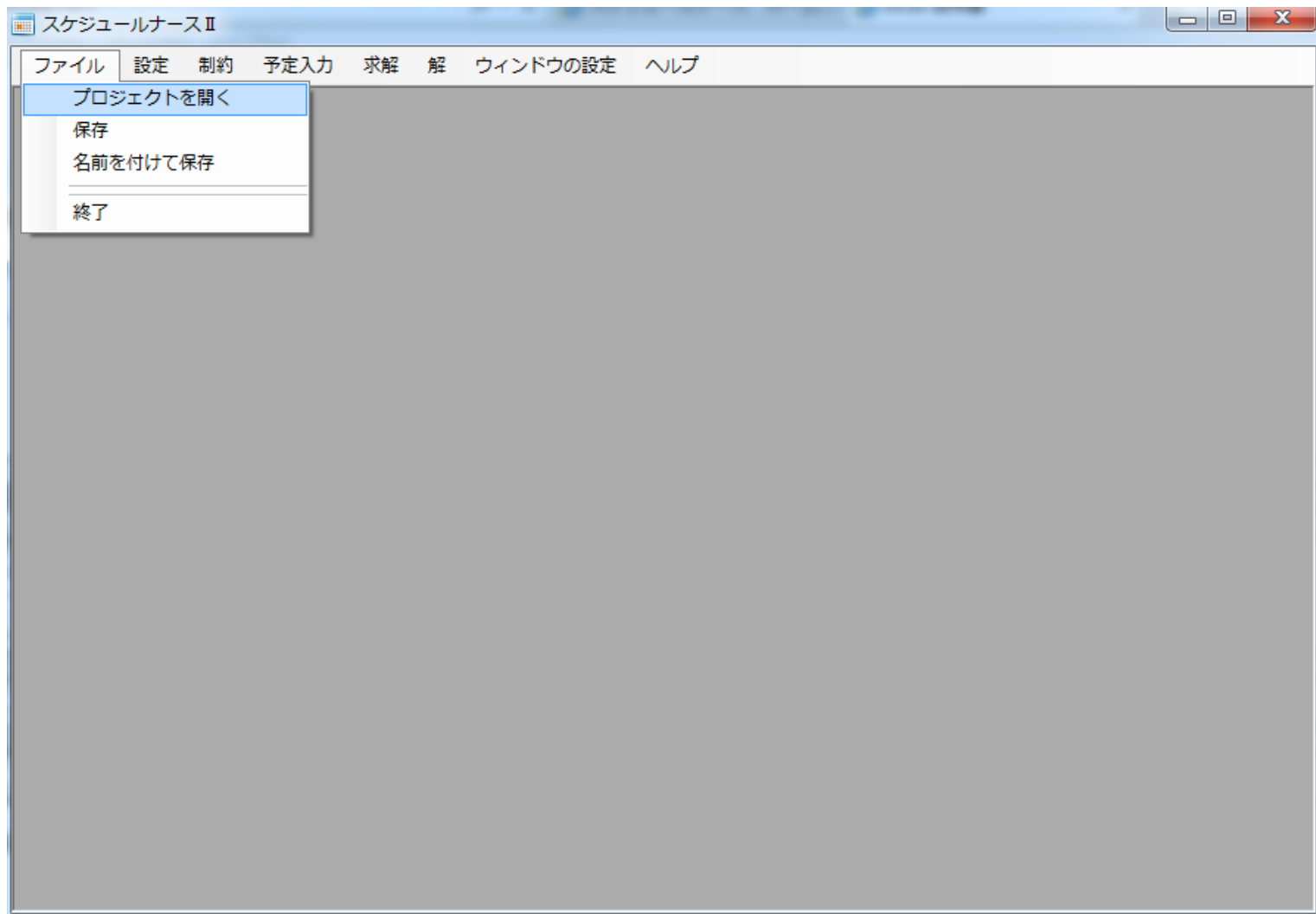
クリックしてソフトを立ち上げます。





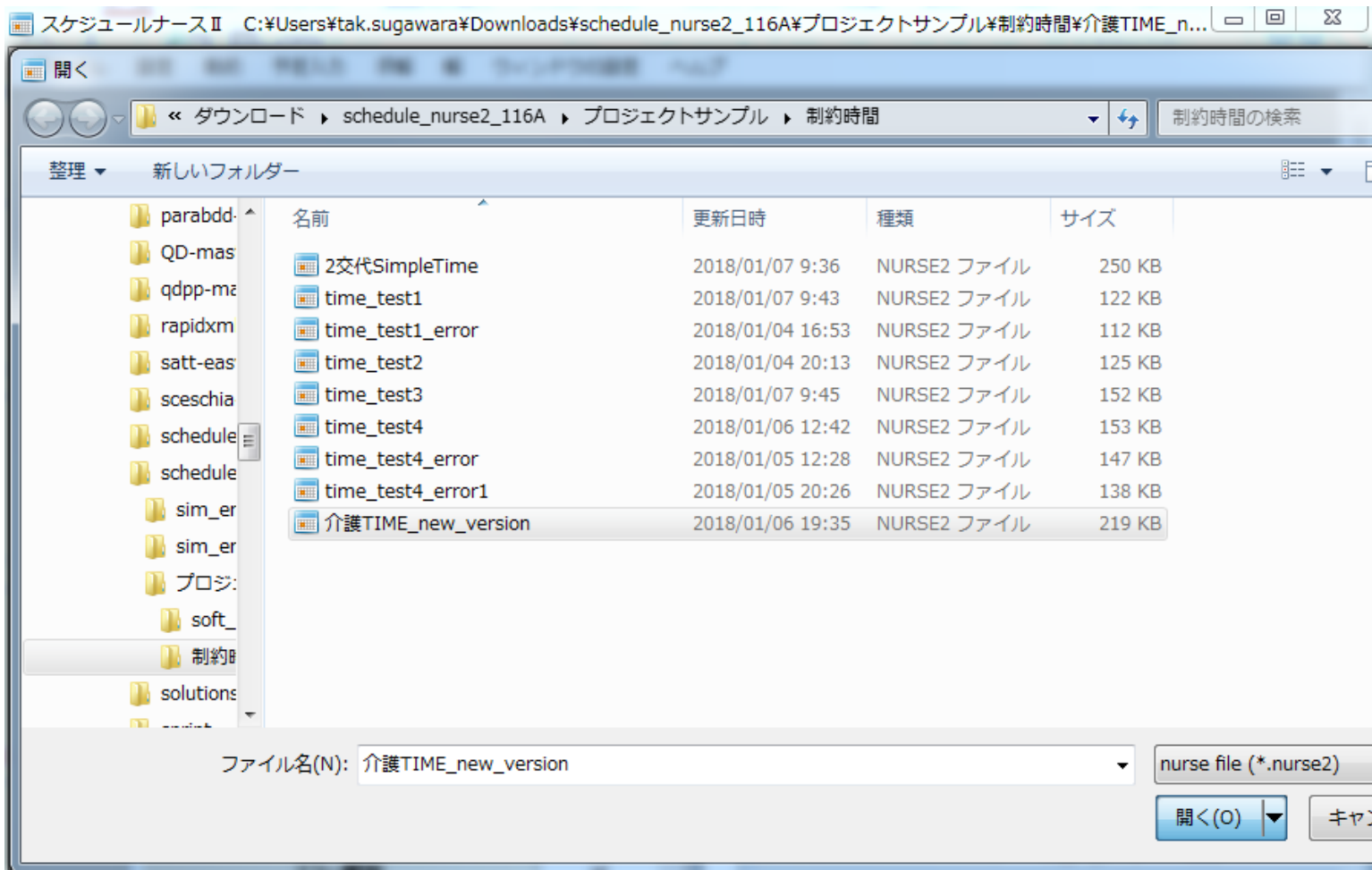
ソフトの動作確認

ファイル→プロジェクトを開く



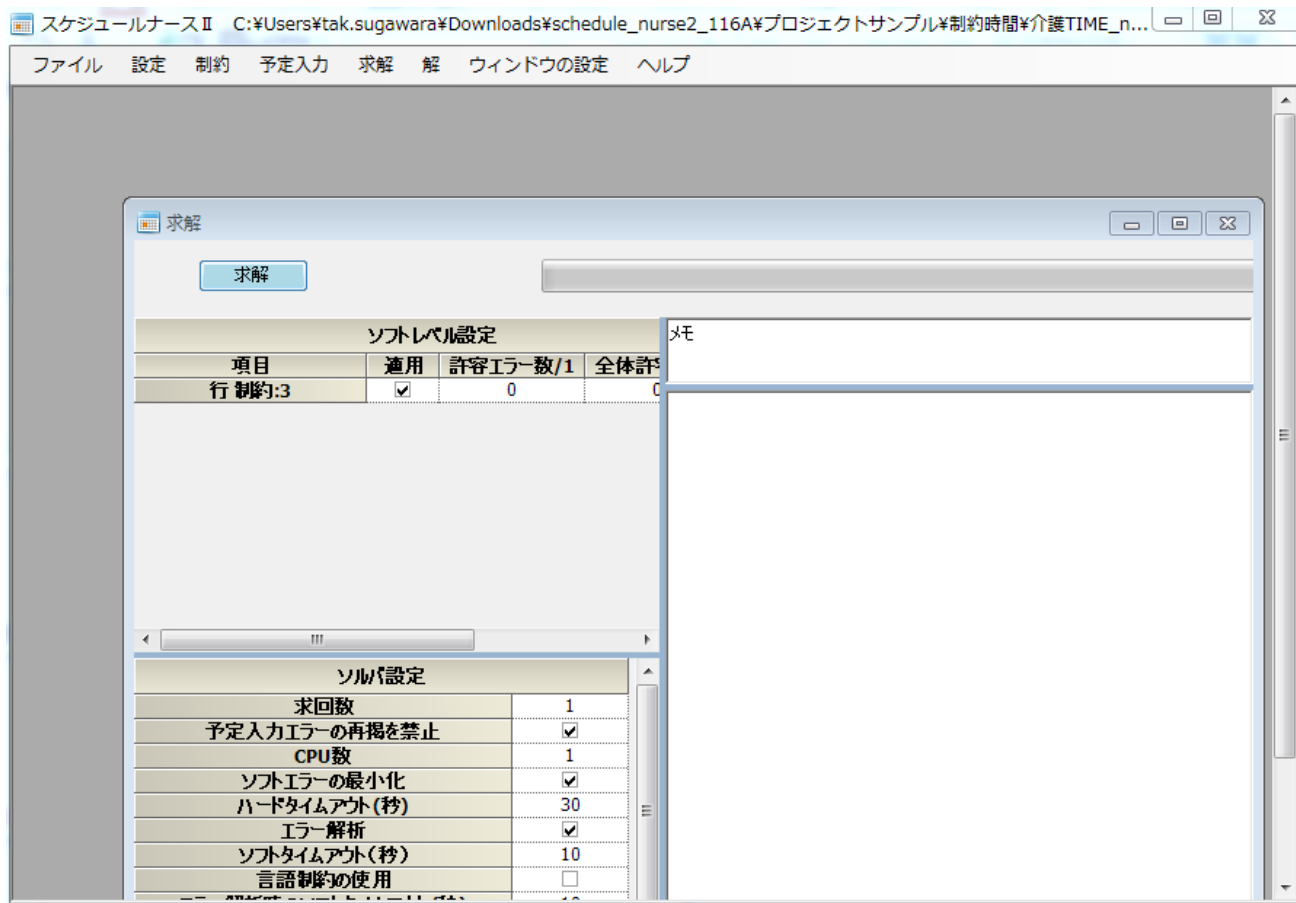
ソフトの動作確認

サンプルが入ったフォルダを開きます。どれでもよいので開いてみてください。



ソフトの動作確認

求解ページを開きます。



ソフトの動作確認

求解ボタンを押して解が出ることを確認します。
その他にも色々なサンプルがあるので、動かして雰囲気
をご確認ください。



スケジュールナースII C:\Users\tak.sugawara\Downloads\schedule_nurse2_116A\プロジェクトサンプル\制約時間\介護TIME_n...

ファイル 設定 制約 予定入力 求解 解 ウィンドウの設定 ヘルプ

求解

ソフトレベル設定

項目 適用 許容エラー数/1 全体許

解

	A		スタッフ名	フィルタ	先月							第	
	日勤時	休み回			27	28	29	30	31	1	2		3
					土	日	月	火	水	木	金	土	
1		9	管理者1		管	管	管	管	休	管	管	管	管
2		9	准看護師2		・	・	・	休	休	休	・	・	・
3		9	介護福祉士3		前	遅	・	・	休	遅	遅	遅	遅
4		9	介護福祉士4		遅	休	遅	・	休	遅	遅	前	後
5		9	介護福祉士5		・	前	遅	遅	休	前	後	休	後
6		9	介護福祉士6		休	遅	前	休	休	・	前	後	後



プロジェクトファイル設定

■ソフト上の制約を収めたファイルをプロジェクトファイルと言います。今ご覧頂いたサンプルが、プロジェクトファイルです。

■ご自分の職場用の設定ファイル(プロジェクトファイル)が出来れば、運用可能になります。

■チュートリアルや、サンプルを参考にして、独自にご自分の職場用に、一から作り上げることも可能です。

実際、パソコンのスキルの高いお方は、全くこちらのサポートなしに運用されています。個人として使い、かつサポートなしでよいのであれば、ソフトを無料でお使い頂けます。



ルール記述

■ソフトライセンス購入を前提のお客さまには、以下のサービスを無料で行っています。

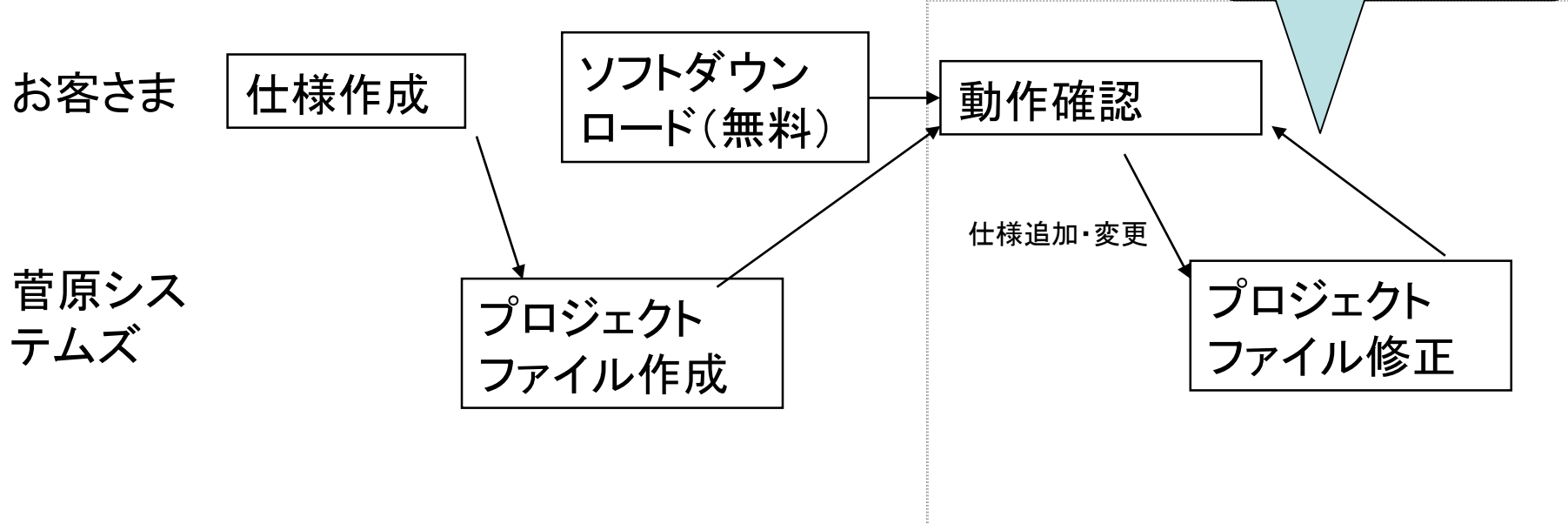
- ・ お客さま仕様例 左リンクの1. 制約仕様がお客様が提出して頂く仕様の一例になります。
- ・ 形式は問いません(テキスト・Excelその他)
- ・ 実際の勤務表(Excelその他形式は問いません)を添付していただくと、より精度が高くなります。
- ・ 本稼動までは、無料です。



導入スケジュール

お客様で、仕様作成して頂いてから本稼動まで数ヶ月（4ヶ月以上）が必要です。

お支払いは、本格稼動確認後にお願いします。





まとめ

- 言葉の話せない赤ちゃんのままではいるか、それとも言葉を覚えて、ソフトという道具を使いこなせるようになるかは、お客さま次第です。一度慣れれば、もう前時代に戻ることはありません。管理者にこそ使って頂きたいツールです。
- 勤務表作成というのは、ナーススケジューリングという学術問題になっている位、高度な知的作業です。道具で済ませられる部分は道具を利用し、その分、人間にしかできない部分に注力するのが時代のトレンドです。パソコンがない時代と現在の仕事の仕方の違いが良いアナログです。

ご清聴ありがとうございました。